

# 2024 年 11 月 2 日全国事业单位

## 职业能力倾向测验 (D 类) 试题及答案

考教师 | 学D类 | 金标尺

1102重庆事业单位教师联考

**在线估分** 考后即时出分 同岗位排名



立即估分

估分数！看排名！就在金标尺教师APP

### 第一部分 常识判断

(共 20 题)

请根据每道题的要求,从四个选项中选出一个最恰当的答案。

1.2024 年 8 月.....对改进和规范事业单位公开招聘工作提出要求。根据《通知》内容,下列说法正确的是。

A.高校、科研院所、公立.....开招聘须由相应主管部门统一组织

B.资格审查部门.....服务机构进行相关资格审查工作

C.各地区可以自行制定.....专项招聘、考试加分等政策

D.招聘公告按程序.....综合管理部门招聘平台公开发布

**【金标尺答案】 D**

2.2024年8月,《.....弘扬教育家精神加强新时代高素质专业化教师队伍建设的意见》发布,其中指出要提升教师专业素养。下列举措不属于此项内容的是:

- A.加强师范生科技史教育
- B.落实教职员工作禁止制度
- C.实施数字化赋能教师发展行动
- D.支持高校教师开展跨学科研究

**【金标尺答案】 B**

3.2024年7月18日,.....对推进教育科技人才体制机制一体改革作出了重要部署。对此,下列说法正确的是:

- A.深化科技评价体系.....伦理治理,严肃整治学术不端行为
- B.优化资源配置,建立与.....平相协调的义务教育供给机制
- C.强化人才激励机制,人才.....注重以创新理念、研究成果为导向
- D.鼓励高校按照先付费后使.....许可给中小微企业使用

**【金标尺答案】A**

4. 《.....爱国主义教育法》自 2024 年 1 月 1 日起施行。下列哪项不属于该法律规定的內容？

- A. 举办大型展览会应当依法升挂国旗
- B. 加强对红色资源的保护、管理和利用
- C. 各级学校设置专职爱国主义教师岗位
- D. 在重要节日组织开展活动增进家国情怀

**【金标尺答案】C**

5.....成熟的重要标志，下列不属于.....章内容的是：

- A. 向.....机关提出建议是党员的权利之一
- B.....思想作为一切工作的指针
- C. 第一次明.....则为民主集中制
- D.....工人阶级的先进的有组织的部队

**【金标尺答案】C**

6. 关于我国古代文.....照出现的时先后排序错误的是：

- A. 文学体裁：骚、五言诗、传奇

B.汉字形体：甲骨文、小篆、楷书

C.选官制度：察举制、九品中正制、科举制

D.政治制度：三省六部制、三公九卿制、二府三司制

**【金标尺答案】D**

7.下列对中国古代音乐作品的描述正确的是：

A.《秦王破阵乐》为汉朝.....初用于祭祀，后来用于宴飨

B.《阳关三叠》的“阳关”是.....指三段渐进变强的曲调

C.《霓裳羽衣曲》糅合胡华音.....唐大曲结构形式创作而成

D.《广陵散》是一首区别于.....音乐，具有一种平和之美

**【金标尺答案】C**

8.下列对成语的描述错误的是：

A.“风声鹤唳”与淝水之战有关

B.“破釜沉舟”与巨鹿之战有关

C.“舍生取义”的典故出自《孟子》

D.“投桃报李”的典故出自《庄子》

**【金标尺答案】D**

9.关于体.....赛的规则，下列描述正确的是：

- A.排球比赛中，肩膀接触到球不会被判犯规
- B.羽毛球双打比赛中，同队队员必须交替接球
- C.奥运会中的铁人三项赛，跑步距离为马拉松距离的一半
- D.现代五项由击剑、射击、游泳、跳高及跑步 5 个项目组成

**【金标尺答案】 A**

10.关于解放战争中.....列说法错误的是：

- A.孟良崮战役的作战主力是东北野战军
- B.淮海战役的指挥官包括刘伯承和粟裕
- C.渡江战役发生在解放战争战略追击阶段
- D.辽沈战役后我军兵力数量超过国民党军

**【金标尺答案】 A**

11.密集型产业包括.....资本密集型和知识密集型四种类型，

下列相关说法错误的是：

- A.劳动密集型产业涉及多.....有制，覆盖城乡两大区域
- B.渔业、种植业、畜牧业、石.....资本密集型产业

- C.这种产业分类方法体现了各.....生产要素的依赖程度
- D.原子能工业、宇航工业.....工业属于知识密集型产业

**【金标尺答案】B**

12.关于生活中的用电，下列说法错误的是：

- A.调节台灯亮度的旋钮是一个滑动变阻器
- B.宾馆采用房卡插卡取电，房卡相当于电阻
- C.5号电池的体积、储电容量均大于7号电池
- D.为手机充电时，充电宝的化学能转化成电能

**【金标尺答案】B**

13.凸透镜在人们的.....凸透镜及其应用的说法，错误的是：

- A.老花镜是一种凸透镜
- B.可用作投影仪的镜头
- C.只能有一面向外凸起
- D.会聚光线可点燃纸片

**【金标尺答案】C**

14.湿地是人类最重要.....于湿地的说法错误的是：

- A.我国于 20 世纪 90 年代初成为《湿地公约》缔约国之一
- B.从生长环境看，湿地植物可分为水生、沼生、湿生三类
- C.湿地有调节径流、改善水质的功能，被称为“地球之肾”
- D.湿地生态系统属于水域生态系统，其生物群落不含陆生种类

**【金标尺答案】D**

15.关于医疗急救……说法错误的是：

- A.呼吸机可预防和治疗呼吸衰竭
- B.自动体外除颤器仅限医护人员操作使用
- C.心电监护仅可采集、存储、分析心电信息
- D.简易呼吸器中的硅胶衬质消毒后可重复使用

**【金标尺答案】B**

16.初中的小强沉溺……出一片“天地”。为此，他常常在班上动手，“教训”其他同学。根据社会学习理论，下列分析正确的是：

- A.青少年通过对榜样的观察学习，会习得攻击行为

- B.青少年还处于社会化的过程中，行为控制能力差
- C.青少年缺少人生规划，容易受到社会环境的影响
- D.青少年对社会规则的掌握不全面，行为缺乏约束

**【金标尺答案】 A**

17.下列方式最能.....生认知冲突的是：

- A.生物老师通过提问“我刚.....验步骤有错误吗”开始授课
- B.语文老师通过提问“谁知.....朝代的人”开始讲授古诗
- C.数学老师通过提问“为什.....影子比上午的短”导入新课
- D.科学老师通过提问“苹.....吗”导入“万有引力”这一课

**【金标尺答案】 D**

18.有关心理学中所描.....列说法错误的是：

- A.不同气质有不同特.....的态度对待不同气质的学生
- B.结合儿童气质及早开.....于儿童形成良好品德
- C.教育过程中应该针对学.....，寻找适合的教育方式
- D.儿童不同气质所具有.....发展可能性由遗传决定

**【金标尺答案】 D**



19.根据科尔伯格提.....论，下列描述正确的是：

- A.3岁的小雨为了得到小.....干净净，小雨目前处于前习俗水平
- B.5岁的点点听到.....乱画，就不带他去游乐场玩，再也不乱画了。点点目前处于习俗水平
- C.10岁的小慧认识.....放学后抓紧时间写作业，主动翻阅课外书。小慧目前处于后习俗水平
- D.15岁的小明认为每.....律，如果违反了法律，就一定要受到惩罚。小明目前处于后习俗水平

**【金标尺答案】A**

20.下列情形中，正确使.....，可挽救生命的是：

- A.孩子吃东西后，不能.....咳嗽，表情痛苦，几乎无法呼吸时，应使其平卧，给予心肺复苏
- B.当孩子癫痫发作时，.....如出现意识丧失、面部青紫、屏气等症状时，及时进行心肺复苏
- C.溺水的孩子被打.....、无胸廓起伏、无脉搏，可将其平放

在安全的硬地面上，立即进行心肺复苏

D.孩子因遭遇车祸……伤口，呼吸极度困难，面色明显紫绀，可将其平放在安全的硬地面上，给予心肺复苏

**【金标尺答案】 C**

## 第二部分 言语理解与表达

(共 25 题)

一、言语表达：请从每道题所给的四个选项中选出一个填空，使语句的意思表达得最为准确。

21. 随着科学技术的发展和……现人类社会的考福最大化。

因此，对技术带来的挑战和风险需要谨慎评估，（ ）地前行。

A.义无反顾

B.如履薄冰

A.义无反顾

D.瞻前顾后

**【金标尺答案】 B**

22.生成式人工智能的出.....促使教育者对教育目的产生再思考，使其更关注创造性思维的培育与转化，有助于（ ）学生的深度学习空间。

- A.多元 改善
- B.新鲜 挖掘
- C.灵活 拓展
- D.个性 延伸

**【金标尺答案】C**

23.从科学研究的过程来.....亮斑，更加令人吃惊的是它具有像台风一样的气旋结构。

- A.积极 .....
- B..... 迅速
- C..... 精确
- D.不懈 敏锐

**【金标尺答案】D**

24.大脑的了不起，在.....一旦发生错误，形成神经发育问

题，就会出现智力障碍、自闭症谱系障碍等疾病。

- A.串联 .....
- B.调节 .....
- C.指挥 至关重要
- D..... 可圈可点

**【金标尺答案】C**

25.任何一个书法家，无.....任先生曾自述学书“朝临石门铭，暮写二十品”，可见其在艺术追求的道路上所用心力之多。

- A..... 纸上谈兵
- B.坎坷 .....
- C.辛劳 痴人说梦
- D.积累 .....

**【金标尺答案】C**

26.促进全域旅游发展固.....不同，相关资源各异，因此还需要找准定位，着眼于市场要素的配置，（ ），有的放矢，

防止简单片面的“拍脑袋”“一哄而起”。

A.顺应 因地制宜

B.满足 .....

C.深化 .....

D.融合 .....

**【金标尺答案】 A**

27.人性有弱点，科学.....种公正、谦虚和理性的态度，这是人类智慧的骄傲。

A.谬误 去芜存菁

B.失败 .....

C.倒退 .....

D.挫折 .....

**【金标尺答案】 A**

28.亲子交流是孩.....通识教育（ ）的“富矿”。家长们可以利用这些信息，与孩子一起思考、理解世界。

A.阅历 .....

B.思想 .....

C.见识 .....

D.格局 取之不尽

**【金标尺答案】 D**

29.假冒伪劣商品之所....., 尽快建立溯源机制, 明确生产、流通责任, 对全链条规范运营起到有效 ( ) 作用。

A..... 监督

B.来路不明 约束

C..... 震慑

D.道名匿迹 .....

**【金标尺答案】 B**

30.辩论是人类思维能力.....机系统现已能够与人类现场辩论, 也许很快人工智能也可以帮助人类理解复杂的论点了。

A..... 独特

B..... 模糊

C..... 主观

D.模棱两可 丰富

**【金标尺答案】 D**

31.生态保护与经济发展.....索和解决“自然-社会”互动机制在发展的名义下的有机融合与强化，努力（ ）人类社会与环境相协调。

A.平衡 ..... 创造

B.匹配 折中 谋求

C..... 公平 追寻

D.适宜 ..... 实现

**【金标尺答案】 B**

32.我们不仅需要按照当代.....前行，（ ）时代精神和现代审美需求，才会葆有持久的生命力。

A..... 脱节 符合

B.演绎 走样 契合

C.梳理 ..... 吻合

D.呈现 突破 .....

**【金标尺答案】 B**

33.微短剧的剧本与传统……，一个剧里的人物改个名字就可以拍成另一部剧了，甚至不同剧的剧名都很相似。

A.饱满 完整 模式化

B.立体 复杂 ……

C.生动 …… 简单化

D.鲜明 细致 ……

**【金标尺答案】 A**

34.石炭纪是重要的成煤地……和地质运动的共同作用下形成煤炭，而火山灰又成为新一轮植物萌发生长的沃土，就这样一轮接一轮（ ）。

A.深入 聚集 ……

B.全面 融合 ……

C.生动 沉淀 ……

D.直观 堆积 生生不息

**【金标尺答案】 D**



35.《史记》《汉书》中都记载了楚汉之争中著名的垓下之围，但是叙述并不（……金记》和后来的京剧《楚汉相争》等，对这个历史事件进行了（ ）的讲述。

A.详细 想象 绘声绘色

B.具体 期待 ……

C.清晰 憧憬 ……

D.准确 向往 ……

**【金标尺答案】A**

二、言语理解:请根据每道题的要求，从四个选项中选出最恰当的一项。

36.数字化转型激发了大……转型的认知。随着居民对教育、医疗等发展型消费的需求上升，数字化转型会使部分业务在线上进行，将衍生出一系列个性化的人工服务型岗位。

这段文字意在说明:

A.服务业数字化向……展事关我国稳就业大局

B.数字技术替代人工……业结构正处于调整期

C.数字化转型创造了更多就业岗位和就业服务新形态

D.数字技术的迅猛.....传统岗位带来明显冲击

**【金标尺答案】C**

37.早在汉代，经学文本的歧异问题就已备受瞩目，唐人陆德明的《经典释文》.....校正印本，见于所撰《集古录》，可谓开风气之先。受其影响，墨迹石刻诗文与印本的歧异成为热点话题。可以说，宋代堪称“发现文学文本歧异”的时代。

对这段文字概括最恰当的一项是：

A.剖析古代文.....出现讹误的原因

B.揭示宋代金.....献研究的影响

C.追溯汉唐以来.....考辨的发展历程

D.指出宋人在文学文本歧异问题上的贡献

**【金标尺答案】D**

38.当今时代、致灾机制对人类的危害已远个于二十世纪初。

1931年的洪水可能导.....幅下降，是由于营养和流行病学

的变化。简西官之洪水仍会发生，但人们死于饥共和疾病的可能性要小得多。在我们因状况改着而庆幸之前，我们必须记住，造成灾难的机制在未来很容易变得更糟。

从文中无法推知哪一观点？

- A.人类要学会应对致灾机制新演化
- B.新的风险会伴随时代变化面增加
- C.水灾是当今世界最大的自然灾害
- D.人类的生存发展与网流息息相关

**【金标尺答案】 C**

39.在实验室里、电子.....弱变化，测个细菌也不在话下，这也几乎是人类检测限的天花板了。

这段文字接下来最可能会介绍：

- A.启用新的国际单位制的意义
- B.中国古代测量工具的发展史
- C.对高精度测量仪器的新需求
- D.石英晶振微天平的制作原理

**【金标尺答案】 C**

40. 极地涡旋是活跃在.....区，到达我国后便多次出现寒潮天气。

这段文字意在解释：

- A. 为何从未下过雪的赤道平原地带有了雪景
- B. 全球变暖背景下为何寒潮天气出现更多了
- C. 全球变暖为何使得北半球的冬天来得晚了
- D. 北极冰层融化为何会让西风急流大大减弱

**【金标尺答案】 B**

41. 由于液体表面张力，液体能够无视重力的存在而自动移动，这是液体的基本性.....，帮人们更高效地完成清洁工作。根据这段文字，下列说法正确的是：

- A. 芯吸效应是植物纤维特有的性能
- B. 纤维组织结构会对芯吸性能产生影响
- C. 植物的毛细导管越细微，表面张力效应越微弱
- D. 芯吸效应实际上是对液体产生自下而上的导流作用

**【金标尺答案】D**

42.良好的网络生态对于青少年成长至关重要。2024年1月1日,《未成年人.....议问题,是新时代加强未成年人保护的重要一环。

最适合做这段文字标题的是:

- A.筑牢网络保护法治防线 撑起青少年健康成长“数字晴空”
- B.创新发展治理路径 打通未成年人网络保护“最后一公里”
- C.主动研判风险 清除数字时代未成年人保护“隐秘的角落”
- D.加强青少年网络.....就识别网络乱象的“火眼金睛”

**【金标尺答案】A**

43.砚滴(又称书滴)是中国古代的一种文具,外形一般被塑成怪兽模样,用于贮水并.....强不一致,在压强差下,水便无法流出。

填入文中横线处最恰当的一项是:

- A.说明古人早已领会了物理学中的气压原理
- B.文人的书斋意趣与审美情结就显现了出来

C.才是古人在桌前开启沉浸式学习的第一步

D.可见原来小小的案头之上也可以大有乾坤

**【金标尺答案】A**

44.①随着时间的推……就一再被张扬、被确认，成为我们这个时代的神话

②今天，中国文……个诗人的名字——海子

③作为这个时代最具……诗歌为主的大量文学作品

④经过短时间的“……作”，另一条通往世俗生活的“民间立场”

⑤而无一例外的是，……海子孤独的歌唱和对乡土的缅怀

⑥海子之死，则是一……淳朴精神的挽歌

将以上六个句子重新排序，语序正确的是：

A.①⑥②③④⑤

B.②③①⑥④⑤

C.③④⑤②①⑥

D.④⑤①②③⑥

**【金标尺答案】 B**

45.①洋海弓箭既具本土……的重要途径之一，也是追溯中国角弓技术起源的关键环节

②自 20 世纪 8……箭类文物上百件，最早的已有 3200 多年历史

③新疆吐鲁番洋……陆腹地，是古丝绸之路的重要节点，也是古代弓箭技术交流的前沿地区

④在人类历史进……展有过重要影响，渗透在政治经济、军事等诸多领域

⑤探索先秦时期……,对研究丝绸之路上的古代技术传播与文化交流具有重要价值

⑥它的年代始于公……最早、数量最多的遗址

将以上六个句子重新排序，语序正确的是：

A.①②⑥④⑤③

B.②③④⑤⑥①

C.③①②⑤④⑥

D.④③⑥②①⑤

**【金标尺答案】 D**

考教师 | 学D类 | **第三部分 数量关系** | 学D类 | 金标尺

(共 15 题)

**一、数学运算:每道题呈现一段表述数字关系的文字,请迅速、准确地计算答案。**

46.某高科技企业新成.....人员是非研究人员的 5 倍,问该研发中心有多少名基础研究人员?

A. 400

B. 500

C.600

D.900

**【金标尺答案】 A**

47.2024 年甲、乙、.....丙的工龄之和为 89,问 2024 年甲的年龄为多少岁?

A.34



B.37

C. 40

D.42

**【金标尺答案】C**

48. 一项工程，若由甲单独施工 10 天，可完成工程总量的  $\frac{1}{3}$ ；若由乙、丙一起施工 7 天，丙又单独施工 7 天，可完成工程总量的  $\frac{1}{6}$ 。由此可得：

A. 甲的效率是丙的  $\frac{1}{4}$

B. 甲的效率是丙的  $\frac{1}{2}$

C. 甲的效率是丙的 2 倍

D. 甲的效率是丙的 4 倍

**【金标尺答案】D**

49. 某生态园投资成...年销售收入提高 50%。问第几年开始实现盈利？

A. 2

C. 4

B. 3

D. 5

**【金标尺答案】 B**

50. 下图所示是一个半径.....°, 问跑道 AC 的长度是多少千米?

A.  $2/9$ B.  $4/9$ C.  $5\pi/18$ D.  $2/9\pi$ **【金标尺答案】 B**

**二、资料分析:请根据资料提供的信息, 通过分析、比较、计算或判断, 选出最符合每道题要求的一项。**

51. 2023 年, 表中省级行政区茶园面积占全国 5% 以上的有几个?

A. 6

B. 7

C. 8

D. 9

**【金标尺答案】 C**

52.2022 年, 以下省级行政区中, 平均每单位面积茶园干毛茶产量最高的是

A.湖北

B.湖南

C.安徽

D.江西

**【金标尺答案】 B**

53.2023 年干毛茶产量超过 10 万吨的省级行政区中, 当年干毛茶产量高于上年水平的省级行政区占比:

A.不到 75%

B.在 75%~85%之间

C.在 85%~95%之间

D.超过 95%

**【金标尺答案】 C**

54、如保持 2023 年同比增量不变、则 2024 年云南、贵州、四川、重庆四省市干毛茶总产量将在以下哪个范围内？

- A.不到 130 万吨
- B.130 万吨~135 万吨之间
- C.135 万吨~140 万吨之间
- D.超过 140 万吨

**【金标尺答案】 A**

55.能够从上述资料中推出的是

- A.2023 年，浙江单位面积茶园干毛茶产量不到江苏同期单产的 2 倍
- B.2023 年，福建茶园面积的同比增速快于江西茶园面积的同比增速
- C.2023 年，广东、广西单位面积茶园干毛茶产量之和高于上年水平
- D.2023 年，甘肃干毛茶总产量同比增速是表中省级行政区中最快的

**【金标尺答案】D**

(二)

2023 年第一季度, B 市规模以上中小微企业实现营业收入 17553.2 亿元, 同比下降 0.5%;实现利润总额 210.0 亿元, 同比增长 34.8%;吸纳就业 295.0 万人, 同比下降 4.0%.

56.2022 年第一季度, B 市规模以上中小微企业实现利润总额在以下哪个范围内?

- A.不到 110 亿元
- B.110 亿元~140 亿元之间
- C.140 亿元~170 亿元之间
- D.超过 170 亿元

**【金标尺答案】C**

57.资料所列行业中, 2023 年第一季度 B 市规模以上中小微企业人均营业收入(营业收入从业人数)高于上年水平的有几个?

- A. 7

B. 8

C. 9

D. 10

**【金标尺答案】 D**

58. 2023 年第一季度，B 市规模以上中型企业营业收入利润率(利润总额/营业收入)比规模以上小型企业:

A. 低不到 2 个百分点

B. 低 2 个百分点以上

C. 高不到 2 个百分点

D. 高 2 个百分点以上

**【金标尺参考答案】 C**

59. 2023 年第一季度 B 市规模以上中小微企业中，当期盈利行业比当期亏损行业:

A. 多 1 个

B. 多 3 个

C. 少 1 个

D.少 3 个

**【金标尺答案】 A**

60.关于 2023 年第一季度 B 市规模以上中小微企业经营状况，能够从上述资料中推出的是：

- A.工业从业人数占从业人员总数的比重低于上年同期水平
- B.文化、体育和娱乐业从业人员人均创造利润不到 1 万元
- C.利润总额最低的行业的营业收入较去年同期呈现负增长
- D.批发和零售业从业人员人均营业收入是建筑业的 10 倍以上

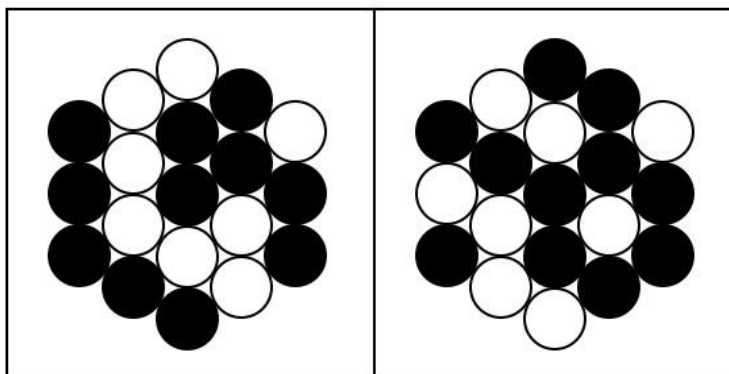
**【金标尺答案】 B**

## 第四部分 判断推理

(共 30 题)

一、图形推理:请按每道题的答题要求，从四个选项中最合适的一项

61.以下 4 个图形中，将 1 个白色圆形涂黑后能成为轴对称图形的有几个？



A.1

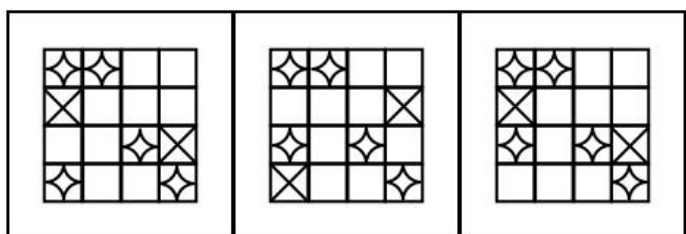
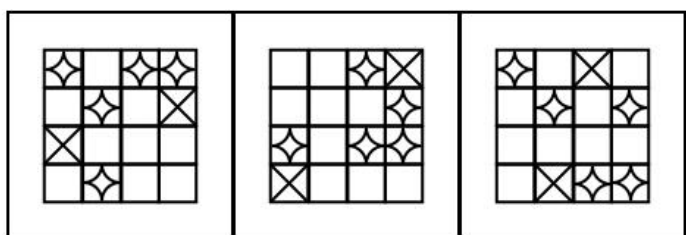
B.2

C.3

D.4

**【金标尺答案】 A**

62.从所给的四个选项中, 选择最合适的一个填在问号处, 使之呈现一定的规律性:



A

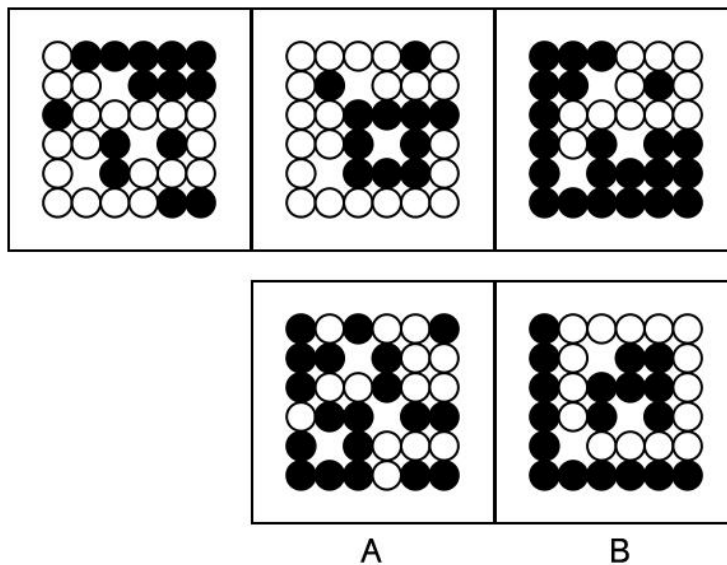
B

C



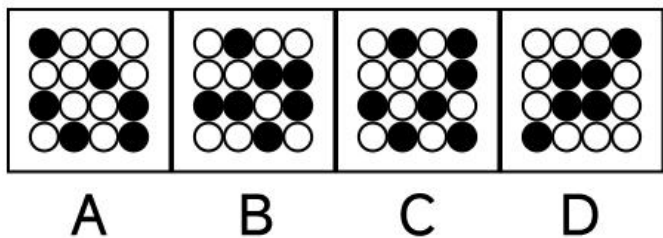
**【金标尺答案】 C**

63.从所给的四个选项中，选择最合适的一个填入问号处，使之呈现一定的规律性：



**【金标尺答案】 B**

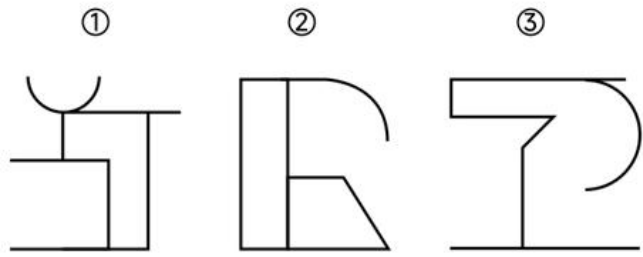
64.从所给的四个选项中，选择最合适的一个填在问号处，使之呈现一定的规律性：



**【金标尺答案】 D**

65.把下面的六个图形分为两类，使每一类图形都有各自的

共同特征或规律分类正确的一项是：



A. ①②⑥, ③④⑤

B. ①③④, ②⑤⑥

C. ①③⑤, ②④⑥

D. ①④⑥, ②③⑤

**【金标尺答案】D**

二、定义判断：每道题先给出一个定义(这个定义被假设是正确的、不容置疑的)，然后列出四种情况。请严格依据定义，选出最符合题干要求的一项。

66. 当一个自己不熟悉……恼，这种现象被称为预期性焦虑。

根据上述定义，下列反映了预期性焦虑的是：

A. 小刘本月销售业绩……周要进行总结时，他很担心被辞退

B. 小李将第一次登上讲台，虽然做了充分的准备，但仍然紧

张得彻夜难眠

- C.一想到这次的项目.....的同事进行合作，小飞就觉得很烦恼
- D.王阿姨想炒股，但.....炒股一直亏本，就打消了这个念头

**【金标尺答案】 B**

67.唯名论认为个别、.....事物并派生出个别事物的实体，只有它们才是在意识之外的客观实在。

根据上述定义，下列表述属于唯名论的是：

- A.只有一般、共相.....，是造物主创造个别事物所依据的型，是造物主所具有的理念
- B.一般、共.....世界万物的原型，只有它才是独立存在的实体，越是一般的东西就越实在
- C.共相是独立于个.....，共相是个别事物的本质或原始式，个别事物只是表现共相的个别情况和偶然现象
- D.一般只是人们创造出来用以表示许多个体之间相似性的标记、文字就像呻吟意味着痛苦一样，它们只是一种逻辑存

在或精神的虚构

**【金标尺答案】 D**

68.先行指标是指在生.....，可用于判断短期内生产活动的景气状况。

根据上述定义，下列不属于先行指标的是：

- A.就业合同履行率
- B.消费者信心指数
- C.新开工项目计划总投资
- D.房屋建造许可证的批准数量

**【金标尺答案】 A**

69.社会预测是指运用.....用社会发展的规律，控制社会发展的趋势，预防社会发展中的不良后果。

根据上述定义，下列没有体现社会预测的是：

- A.通过回归分析方法.....量、经济社会变量对人口变化趋势的影响
- B.通过分析预测经.....警戒指标，研究未来经济形势变化

C.使用现代科学技术对未来某一地区气象灾害进行预测，提醒人们预先采取防灾减灾措施

D.对文化产业结构中……、技术发展等进行综合评估、判断未来文化市场形态

### 【金标尺答案】C

70.空间语言是一种借……言是一种通过身体的动作符号、脸部的表情符号表现某种具体含义的交流方式。

根据上述定义，下列同时使用了上述两种语言的是：

A.某国代表在与有分……表会面时，分别位于长桌的两端

B.某国代表在联合国……事项的磋商后，愉快地接受采访

C.某国家领导人在出访……阅仪仗队时，全程都保持表情严肃

D.某国家元首刚走出飞机舱门，就远远地伸出手臂做出握手动作

### 【金标尺答案】D

71.释语是修辞格的一种,指借用释义的方式,对词语的含义

加以临时的引申.....的来历作寻根探源的解释。

根据上述定义，下列属于探源释语的是：

A. 社工小杨长相平平.....们亲切地称为“帅哥”，因为他叫“杨帅”

B. “贱”字古字形从贝，戈声，贝表示与财物相关，贱本义指价格低，引申为地位卑下

C. “情”和“感”.....说，情感应该是发自内心的，没有心就没有情感

D. “朋”字中两个月亮.....肝胆相照，但也始终保持着必要的距离，不比高竟低，也不过分越界

### 【金标尺答案】B

72. 差等差数列指的是.....列指的是数列的后项与前项之差组成的新数列是等比数列。

根据上述定义，以下两项属于：

(1) 1.25, 1.5, 2, 3, 9, 17

(2) 1, 5, 15, 15, -15, 45, -225

- A.差等差、比等差
- B.差等比, 比等差
- C.差等差、差等比
- D.差等比、差等差

**【金标尺答案】B**

73.由于交际环境的制约、限制和影响, 语言意义发生了一定变化, 这些变化称.....即在言语交际时语义临时改变。

根据上述定义, 下列黑体部分与其语流义变类型对应错误的是:

- A. “此去泉台招旧部, 旌旗十万斩阎罗。” --(1)
- B. “来他一碗汤。” --(2)
- C. “我的手机没有网了。” --(3)
- D. “有什么消息公开公开, 别自个贪污了。” --(4)

**【金标尺答案】A**

74.真诚骄傲是指个.....原因, 根据上述定义, 下列说法最可能错误的是

- A. “我成功因为我没轻敌” 是真诚骄傲
- B. “我成功因为我智商很高” 是自大骄傲
- C. “我成功是因为我性格乐观” 是真诚骄傲
- D. “我的成功是时代造就的” 既不是真诚骄傲也不是自大骄傲

**【金标尺答案】C**

75.地质学是研究地球(主要是地球的壳层)的物质成分、内部构造、表面特征、地球发展历史中的各种地质作用和曾经生活.....演化发展历史。

根据上述定义,下列不属于地质学上述三个分支学科的研究范畴的是:

- A.研究人类活动和地质环境相互作用,自然和人为引起的环境地质问题
- B.研究自然界中.....发生、生长、外部形态、内部结构及
- C.研究古代气候形.....及变化,根据地质学的证据,研究时间物理性质尺度在万年以上的冰期与间冰期气候



D.研究地球表面的形....., 以及组成堆积地貌的沉积物研究

**【金标尺参考答案】 A**

**三、类比推理:请根据给出的题干从备选答案中选出一组与之在逻辑关系上最为贴近、相似或匹配的词, 或者选出一组词使得题干的表述最符合逻辑。**

76.专.....:院士

A.军人:将军

B.开车:.....

C.画展:.....

D.游轮:.....

**【金标尺答案】 A**

77.量体:.....:缝制

A.装裱:.....:悬挂

B.开户:.....:贷款

C.选材:焖煮:上菜

D.镶嵌:.....:安装

**【金标尺答案】 C**

78.学识:.....:博古通今

A.情感:.....:心灰意冷

B.阅历:少不更事:见多识广

C.相貌:仪表堂堂:.....

D.努力:不劳而获:.....

**【金标尺答案】 B**

79.融雪剂:.....:去污液

A.漂白剂:.....:橡皮擦

B.润滑油:.....:隔离霜

C.腐蚀剂:玻璃水:.....

D.杀虫药:除臭剂:祛斑油

**【金标尺答案】 D**

80.粉笔 对于 ( ) 相当于 ( )

A.钢笔 橡胶

B.柱状 .....

C.文具 .....

D.石灰石 .....

**【金标尺答案】A**

**四、逻辑判断:每道题给出一段陈述, 请根据这段陈述, 选出最符合题干要求的一项。**

81.人所特有的道德.....的尊严与幸福, 人要成为真正意义上的人, 且成为有作为和幸福的人, 不能不需要道德。  
由此可以推出:

A.人一旦有了道德, .....意义上的人、有作为和幸福的人

B.如果成为了真.....有作为和幸福的人, 也可能没有道德

C.如果某人不能.....内驱力, 说明他没有形成人所特有的道德需要

D.如果某人没有获得社会与他人的道德认可, 但体验到了做人的尊严与幸福, 则他拥有道德的属性

**【金标尺答案】D**

82.移动支付时代, 人们的购物行为开始受到社交媒体的影

响、“种草”的人扩展到了社交媒体上素未谋面的用户。为引起消费者注意,将.....率;而反对者认为,这种数据分析变相剥夺了消费者关注其他产品的机会。以下哪项如果为真,最能支持反对者的观点?

- A.超过 50%的用.....的“种草”商品基本满意
- B.推送的信息往往.....告,吸引消费者的注意力
- C.即使平台不使用.....者也会按照自身的喜好购买商品
- D.分散关注点,推送的内容就会更加多元化,就能避开大数据的支配

**【金标尺答案】D**

83.H 国的科研能力一直处于世界领先水平,但近年来,该国的科研产出却呈现出乏力态势。H 国科研产出停滞和倒退的原因何在?研究人.....学业负担,实施了减少初中理科课时的教学改革。

以下哪项如果为真,不能支持上述论证?

- A.H 国的科研人员.....少的同时,其花费在科研上的时间也

减少了 25%左右

B.H 国近三十年间接....., 其专利申请数量明显低于改革前

受教育的一代

C.H 国能申请到奖学金的博士研究生数量下降, 其在读期间

发表的论文数量也在减少

D.初中阶段减少理科.....的精力, 进而影响未来的科研能力

**【金标尺答案】C**

84.2001 年, 科学家在印度洋的某热液口区首次发现了鳞角

腹足蜗牛, 鳞角腹足蜗.....然宣布, 鳞角足蜗牛进入濒危物

种名单。

以下哪项如果为真, 最可能是世界自然保护联盟突然作出上

述决定的原因?

A.热液口喷出的液.....的酸性, 并含有多种金属和硫化氢,

对生物体具有毒性

B.在已知的现存动物.....角腹足蜗牛这样, 利用铁的硫化物

形成磁性保护壳

C. 鳞角腹足蜗牛的铁.....天敌攻击的作用,不但能自卫还能给攻击自己的敌人造成伤害

D. 发现鳞角腹足蜗牛的三处热液喷口中,有两处正面临着深海采矿活动,这会对附近生物带来潜在威胁

**【金标尺答案】D**

85. 某研究团队检索了用 16 种语言发表的涉及生物多样性保护的 40 万篇论文,其.....,据此有学者提出,科学研究应采用一门全球通用的语言,以解决语言障碍问题,最终促进科学研究的发展。

以下哪项如果为真,最能削弱上述学者的观点?

A. 19 世纪欧洲学.....语、法语和德语三大语言并存的局面

B. 一些科学家为顺.....果而只能与其他研究者合作或雇佣翻译人员

C. 现阶段科学家只有使用母语才能准确表达自身观点,产出更好的科研成果

D. 大量研究成果.....被曲解,甚至很多成果从未被翻译过

**【金标尺答案】 C**

86.近年来，一种被称为“边角料”的零食成为年轻人的新宠、据统计，仅2022年一季度，某头部电商平台边角料零食销售额就超过2.....年轻人追求性价比的消费观。

以下哪项如果为真，不能削弱上述结论？

- A.不少年轻人购买边角料零食是觉得新鲜、好奇
- B.会过日子又很时髦是当代很多年轻人的生活方式
- C.很多年轻人在购买边角料零食时并没有比对价格
- D.不少年轻人购买边角料零食是为了在社交平台上展示

**【金标尺答案】 B**

87.在一次数学游戏中，老师让小学一年级的学生计算 $6+7$ 、在运算过程中大.....运算还需要数手指说明他们的数感不好。

以下哪项如果为真，最能缓解上述老师的担忧？

- A.数感的培养离不开工具的使用，手指恰是计算时方便好用的工具

B.人类早期开.....就在使用一切方便易得的工具帮助计算数量

C.孩童时期手.....练,将来手部的精细动作会发展得越好

D.孩子们计算时.....会在大脑中想象出手指的形象

**【金标尺答案】A**

88.小王、小李、小慧、佳媛、怡然 5 名大学生到东山、河阳、清溪 3 所学校.....往,另外得知:

(1)只有 1 人到东山学校支教;

(2)若小慧,佳媛.....山学校支教,则小李到清溪学校支教;

(3)若小王、小慧、.....人到河阳学校支教,则到清溪学校支教的只有怡然。

根据上述信息,可以得出以下哪项?

A.小王到河阳学校支教

B.小李到东山学校支教

C.小慧、佳媛到清溪学校支教

D.佳媛、怡然到河阳学校支教



**【金标尺答案】C**

五、综合判断推理：每道题给出若干材料，请综合运用各种推理能力，选一个最恰当的答案。

一项对全国 60 多……常经营的同时也线上运营，一边展示店内新品一边展示小店的日常生活，很多顾客都是在线上看了我的视频后到我店里买花的。

甲：你的小店因……小店也因互联网受益吗？——③

乙：我身边很多小店……实是有效的。

甲：每个小店店主采……式，是他们自己的选择，小店店主有自由选择的权利。——④

89.在下列哪项中，甲犯了转移论题的错误？

A.①

B.②

C.③

D.④

**【金标尺答案】D**

90.以下哪项最为恰.....所犯的逻辑错误？

A.不当类比和以偏概全

B.非此即彼和盲目从众

C.以偏概全和非此即彼

D.盲目从众和强加因果

**【金标尺答案】 A**

## 第五部分 策略选择

(共 10 题)

所列出的教育情境均有一个或多个问题要你回答。你应根据资料提供的信息进行分析判别、权衡选择最符合题目要求的一种处理方式。

91.陈老师发现班.....计划开展一次班会，以下主题最合适的是：

A.向短视频说“不”

B.我为短视频“代言”

D.同心协作，共同进步

C.点赞青春，阳光向上

**【金标尺答案】B**

92.林老师是初二(....., 哪种应对策略是最合适的?

A.小美与好朋友发生矛盾, 不知道如何解决, 林老师听后讲述了她自己的故事, 并给出了参考建议

B.小芳来抱怨.....上批评她, 林老师和小芳一起分析数学老师做法的不当之处, 并安慰了小芳

C.小娟倾诉了对班.....好感, 以及青春期的烦恼, 林老师联系了小娟家长并告知详情, 希望家长多关注

D.小平父母关系不合.....倾诉时哭得很伤心, 林老师陪着他一起掉眼泪, 拥抱小平, 并表示很心疼他

**【金标尺答案】A**

93.三(5)班学生顾明一直是老师们的重点关注对象, 他平时就很淘气, 课经.....阵骚动、有学生喊: “老师、顾明吃电池了!” 刘老师询问后, 确认顾明真的

一颗纽扣电池给吃下去了。下列选项中，刘老师的做法及顺序最恰当的是：

- ①安抚学生情绪
- ②马上带顾明去校医室
- ③请家长立即送学生就医
- ④联系班主任，请其通知家长
- ⑤立即向学校汇报，安排人员带学生就医

A. ①④②

B. ①⑤④

C. ②①③

D. ④②③

**【金标尺答案】 B**

94.二(6)班的小袁同学平时总是丢三落四，有时候忘带水杯，有时候忘带铅笔袋……是数学课。钱老师的做法最合适的是：

A.安慰小袁不要担……好好听讲，回家再认真复习

- B.打电话通知家长.....长帮助孩子养成良好的习惯
- C.批评小袁丢三落四的坏习惯，同时建议他先去借本书上课
- D.跟数学老师说明目.....站着听课，给他个教训

### 【金标尺答案】C

95.这学期以来，三(6)班学生小赵课堂完成作业的情况一直不太理想,做作业的时候要么发呆，要么玩手边的物品，经常完不成，只好带.....的情况，以下哪种做法最合适？

- A.了解小赵想法，和家长沟通小赵行为的成因，培养他的好习惯
- B.将班里成绩优秀的.....赵的周围，构建良好学习环境
- C.请同桌督促，要.....须完成作业，帮他改进学习习惯
- D.尊重小赵学习习.....要求，允许他回家继续完成作业

### 【金标尺答案】A

96.陈老师研究生.....班级事务方面也不是很配合陈老师工作。陈老师的应对方法最合适的是：

- A.先减少与家.....本职工作，让家长们逐渐接受自己

B.多与家长.....让家长尽快接受自己

C.向校方反映相关.....支持，获得家长理解与支持

D.进一步改进教学方法，提升教学质量，获得家长和学生认可

**【金标尺答案】D**

97.班上的小李同学回答问题非常积极,每一个问题不等老师说完就抢着回答。

其他同学由于总.....况，教师的哪种应对方式最为合适？

A.与小李的家长谈.....小李注意遵守课堂发言规则

B.肯定全班同学回.....极性，鼓励大家在课上踊跃发言

C.课上忽视小李.....其他举手的同学来回答问题

D.课后找小李谈话，肯定其积极性的同时要求其遵守发言规则

**【金标尺答案】D**

98.联系家长，与家长共同教育孩子是教师的日常工作之一。

下列选项中不需

要教师联系家长的是：

A.高一(5)班周老……担心，也怕家长批评，因此央求周老师不要告诉家长。同老师带他去医院进行了检查诊治

B.体育课上，高二……同学都认识到自己的错误，相互道歉，和好如初。

C.高二(3)班吴老师……晚了，明天不会了。”结果第二天却又睡过头了

D.高一(3)班钱老……等开家长会时交给家长。可没过几天，这个学生又在课上玩手机，而且是一部价值不菲、功能齐全的名牌新款手机。

### 【金标尺答案】B

99.在食堂吃午饭时，小勇让同学往里挪挪，给他让出个座位，同学不乐意。两……”。班主任又批评小勇态度不好，小勇沉默了。结合案例进行反思，下列做法如何排序最有利于纠正小勇的不当行为？

①启发小勇“如果遇到不肯让的人，有没有更好的解决办法”

②肯定小勇“是我，我就会让”的为别人着想的想法

③教育小勇“避免冲动时打人等错误行为”

④让小勇说说事件过程中自己的想法

A.②①③④

B.③④①②

C.③①②③

D.④②①③

**【金标尺答案】D**

100.初三(1)班物理课前，杨老师反复强调，在实验过程中一定要遵守实验规.....种情况，杨老师如何处理最合适？

A.维护课堂秩序，.....验，课后讨论小丁赔偿的问题

B.嘱咐小丁今后要小心，并引导同学们思考磁铁断了是否还能用

C.批评起哄的同学，.....担心，让同学们继续开展实验

D.让学生暂时停止实.....规则、要求大家爱护实验器材

**【金标尺答案】B**



1102 联考！押中原题！

考教师，学D类，金标尺

金标尺教育

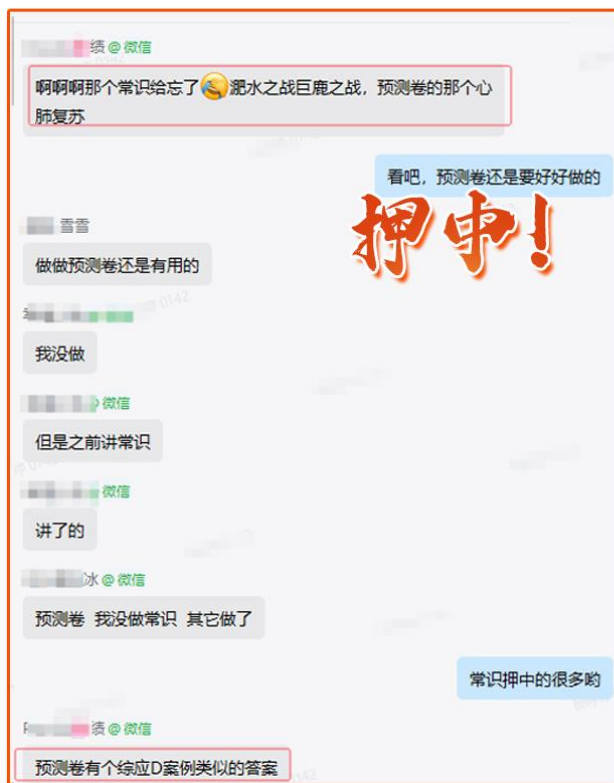
考教师 | 学D类 | 金标尺

1102

重庆教招

职测综应D类

金标尺再度完美押中命题!



码上Get同款好课

考试幸运儿就是你!



预存咨询：023-67988410、67965106

学真面试，到金标尺

金标尺教育 2024重庆事业单位1102联考

# 100元 HOT 定金班

抢定十大权益

1 未进面 退费 2 不报班 退费 3 不满意 退费

## 预存抢VIP好课

权益④

### 12课时面试精品大咖课

面试提前学 大咖课

- 入门·考情纵览\*5课时 讲干货
- 进阶·掌握题型\*5课时 授技巧
- 拔高·备考有方\*2课时 拓思维

## 预存抢VIP好书

权益⑤

### 30道面试历年考题精解

随时复盘

权益⑦

### 3本纸质图书

包邮到家

权益⑧

### 7册精研电子资料

灵活抢学

# 名额有限 抓紧抢占

权益① 至高课程优惠  
2000元课程优惠券  
退费按原单2.8折2000元课程优惠

权益② 赠精品酒店住宿  
提前预定协议酒店住宿  
名额有限 不定时下榻

权益③ 优先预约课程  
面试抢先预约

权益④ 12节面试大咖课  
面试提前学 大咖课  
紧贴重庆考情 匠心研发  
讲干货·授技巧·拓思维

权益⑥ 30道事业单位面试历年考题精解  
30道历年考题及解析  
精准重庆面试题型  
精选历年试题30道及解析

权益⑥ 优先抢占大咖师资名额  
面试抢先预约  
精心研发课程  
严选金标尺口碑师资

权益⑦ 3本纸质图书包邮寄  
《社会现象高频考点》  
《“平语”近人》《面试之道》

权益⑧ 1V1实战测评  
1V1实战测评  
最新命题面试  
1对1实战案例测评

权益⑨ 7册精研电子资料  
面试热点分享  
面试热点分享  
出版精前  
每天分享21道面试热点